



Deuil et travail

Formation continue SPAMA

23 mars 2023



Deuil

Approche sociologique

Deuil (lat. dolus)

Formes anciennes : dol, doeil, dueil...

Dolus : douleur - Dolium : chagrin

1. Douleur, souffrance

Chagrin causé par la mort d'une personne (1050)

Affliction, manque, arrachement, peur, angoisses, troubles du comportement, maladie, perte de goût, de sens, de vitalité, isolement, culpabilité, sidération, colère, agressivité, fuite, tentation suicidaire, etc.

Processus de cicatrisation (temps)

2. Duel-dual : lutte, ambivalences (entre-deux)

- Duel : Lutte intérieure entre envie de mourir et désir de vivre : « A quoi bon ? »
- Dualité : être et paraître, rationnel et irrationnel :
« je deviens fou »

Traversée, odyssée...

De la grande socialité du deuil



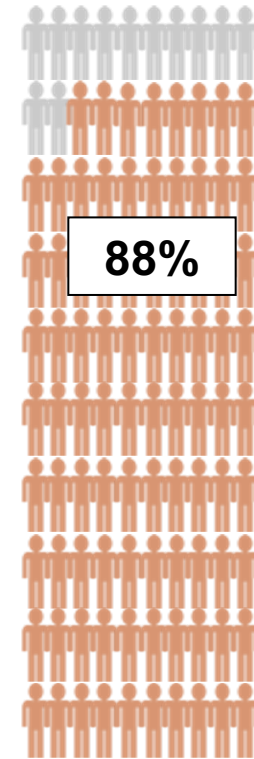
1 an de « grand deuil »
6 mois de deuil ordinaire
6 mois de demi-deuil



A sa lente invisibilisation...

Le deuil : un phénomène peu visible mais de très grande ampleur (CREDOC)

- → 88% des personnes interrogées déclarent avoir vécu dans leur vie un **décès marquant** (qui les a « particulièrement affecté ») - 1/3 : 30-49 ans.



Base : 3377
personnes adultes

Le deuil : un phénomène peu visible mais de très grande ampleur

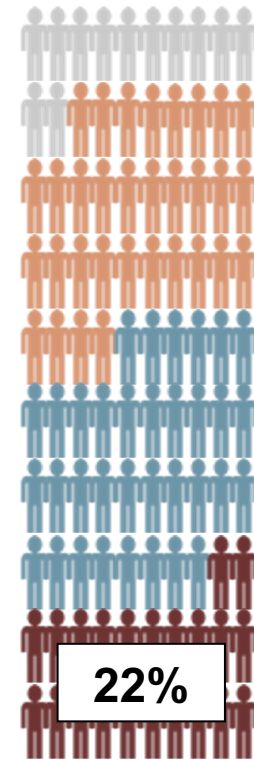
- 88% des personnes interrogées déclarent avoir vécu dans leur vie un **décès marquant** (qui les a « particulièrement affecté ») - 1/3 : 30-49 ans.
- Pour une partie d'entre elles, ce décès a eu un impact significatif sur leur vie (situation de « **deuil marquant** »).
 - ✓ Ex : 51% des personnes affectées ont vécu un **affaiblissement psychique** (angoisses, dépressions) qui ont duré pour la moitié d'entre elles plus de 6 mois. (**44% des français**)



Base : 3377
personnes adultes

Le deuil : un phénomène peu visible mais de très grande ampleur

- 88% des personnes interrogées déclarent avoir vécu dans leur vie un **décès marquant** (qui les a « particulièrement affecté ») - 1/3 : 30-49 ans.
- Pour une partie d'entre elles, ce décès a eu un impact significatif sur leur vie (situation de « **deuil marquant** »).
 - ✓ Ex : 51% des personnes affectées ont vécu un **affaiblissement psychique** (angoisses, dépressions) qui ont duré pour la moitié d'entre elles plus de 6 mois. (44% des français)
 - ✓ **64% des personnes affectées étaient actifs et 39% d'entre eux ont connu une gêne professionnelle (22% des français)**



Base : 3377
personnes adultes

Le deuil : un phénomène peu visible mais de très grande ampleur

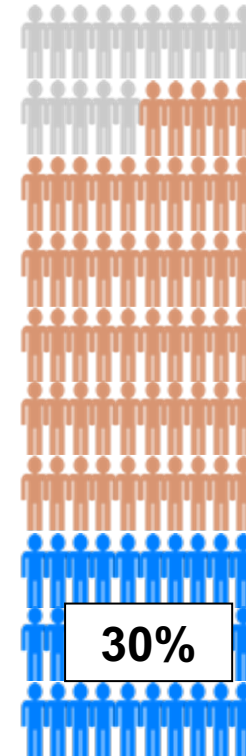
- 88% des personnes interrogées déclarent avoir vécu dans leur vie un **décès marquant** (qui les a « particulièrement affecté ») - 1/3 : 30-49 ans.
- Pour une partie d'entre elles, ce décès a eu un impact significatif sur leur vie (situation de « **deuil marquant** »).
 - ✓ Ex : 51% des personnes affectées ont vécu un **affaiblissement psychique** (angoisses, dépressions) qui ont duré pour la moitié d'entre elles plus de 6 mois. (**44% des français**)
 - ✓ 64% des personnes affectées étaient actifs et 39% d'entre eux ont connu une **gêne professionnelle** (**22% des français**)
- 48% des personnes interrogées considèrent leur deuil encore en cours aujourd'hui (**42% des français**)



Base : 3377
personnes adultes

Le deuil : un phénomène peu visible mais de très grande ampleur

- 88% des personnes interrogées déclarent avoir vécu dans leur vie un **décès marquant** (qui les a « particulièrement affecté ») - 1/3 : 30-49 ans.
- Pour une partie d'entre elles, ce décès a eu un impact significatif sur leur vie (situation de « **deuil marquant** »).
 - ✓ Ex : 33% des personnes ont subi des **conséquences psychologiques** qui ont duré pour la moitié d'entre elles plus d'un an (39% des personnes ayant vécu un décès marquant).
 - ✓ 64% des personnes affectées étaient actifs et 39% d'entre eux ont connu une **gêne professionnelle** (22% des français)
- 48% des personnes interrogées considèrent leur deuil encore en cours aujourd'hui (42% des français)
- En 2016 : 30% des personnes (900) ont accepté de participer à un entretien approfondi de plus d'une heure

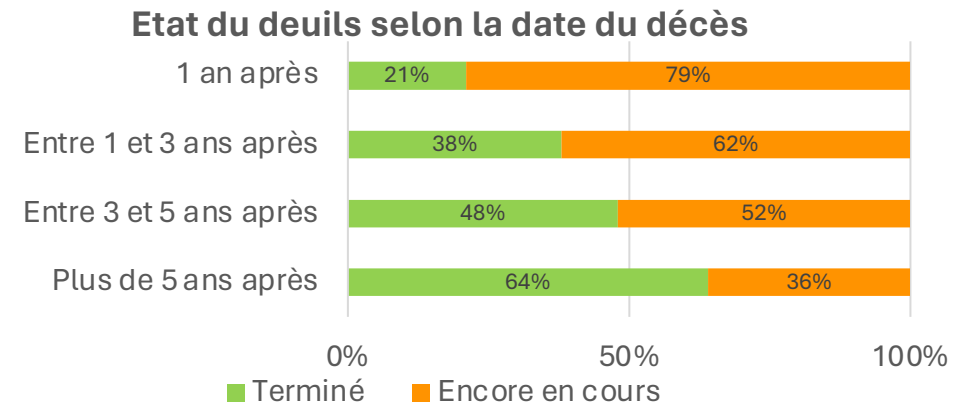
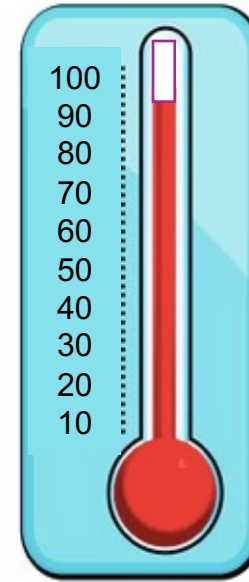


Base 2016 : 3071
personnes adultes

➔ Le deuil n'est pas un accident ou un évènement exceptionnel de la vie : c'est une **réalité ordinaire**, ayant touché 88% des personnes interrogées et en affectant encore 42% aujourd'hui

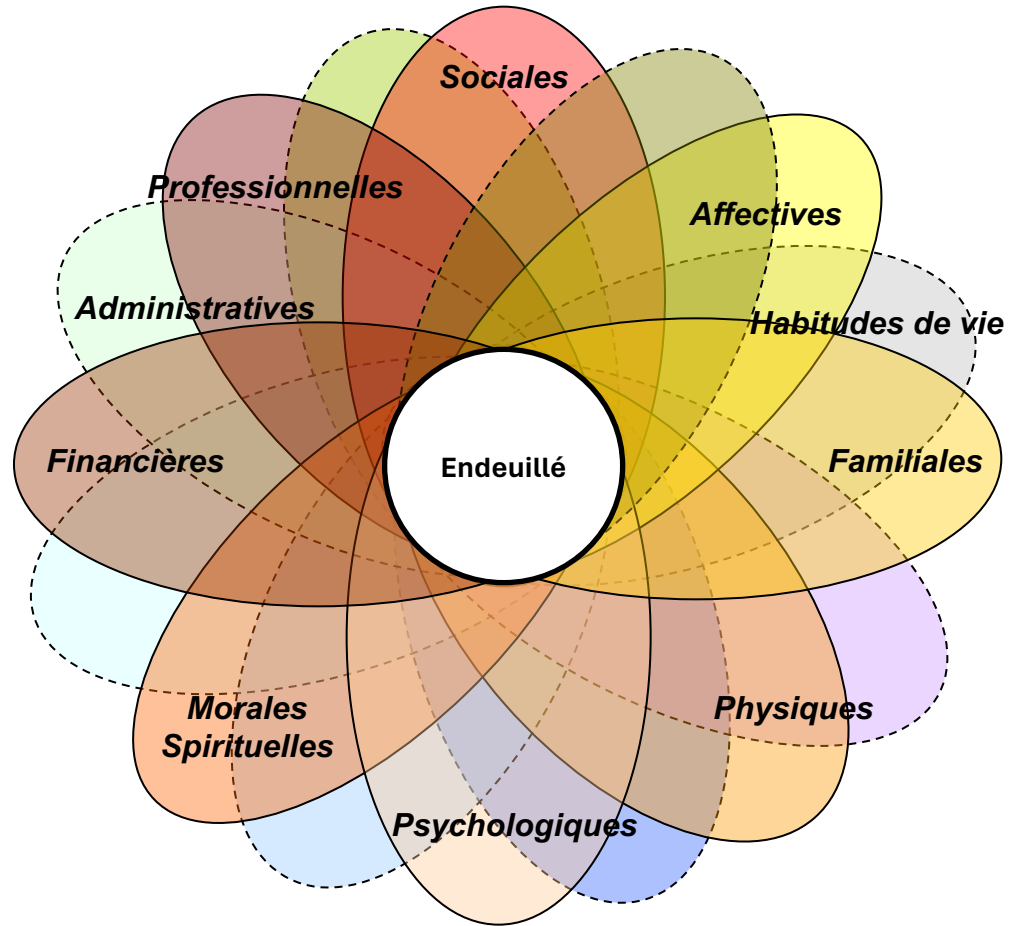
Un choc plus violent qu'on ne le croit

- 92% des personnes ont éprouvé une **souffrance intense (8-10) ou forte (6-7)** lors du décès (déclaratif, subjectif)
- Le décès marque **longtemps**
 - Il n'y a pas de durée « normale »
 - 79% des endeuillés restent encore en deuil plus d'un an après le décès
 - 36% des endeuillés restent encore en deuil plus de 5 ans après le décès (et la moitié après plus de 15 ans)



Conséquences plurielles, impact identitaire

Le deuil est une réalité ordinaire dont les **conséquences peuvent être extraordinaires** (diversité, intensité, durée)



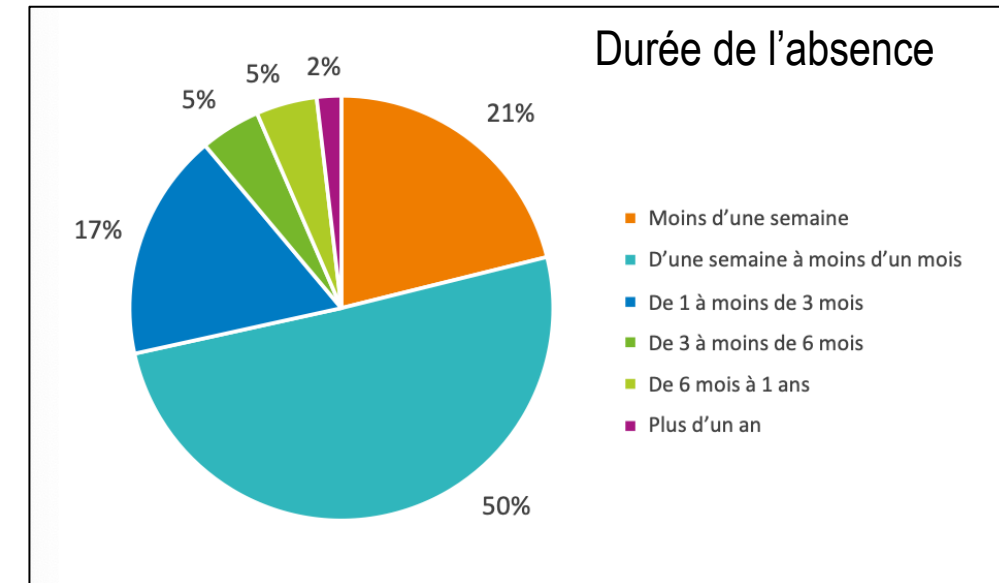
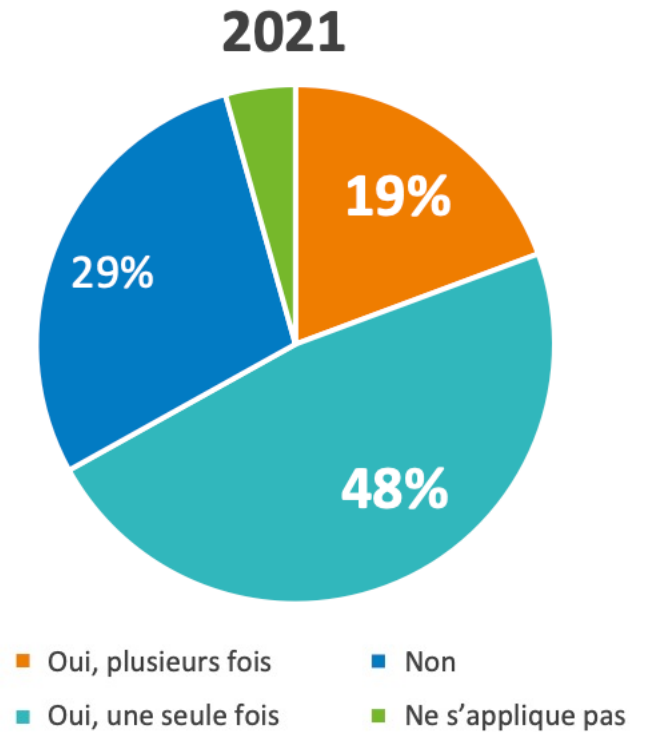
Le deuil, pas seulement un problème psychique...

11

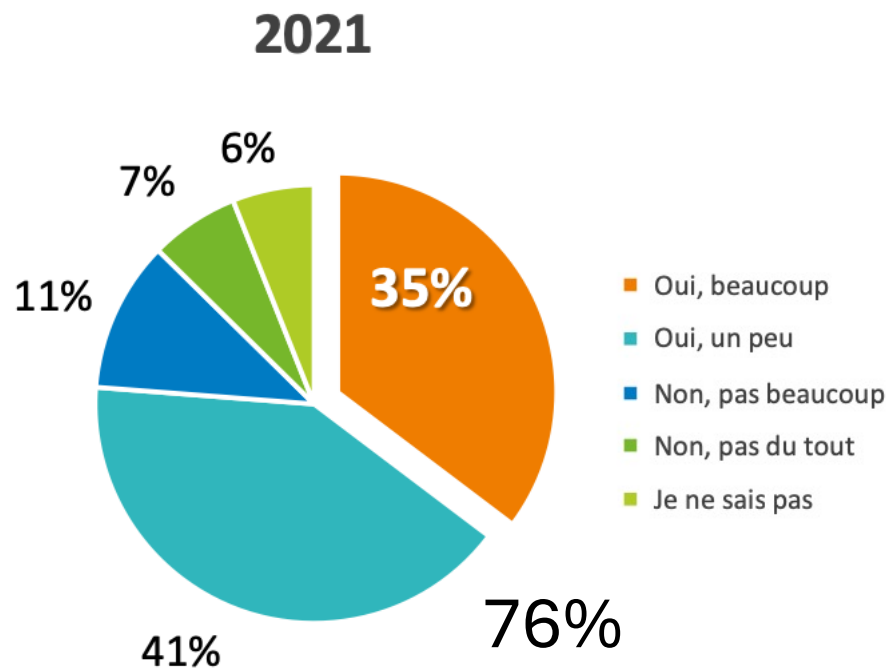
Deuil et travail

Deuil et travail (Credoc 2016-2019-2021)

- 1 actif sur 2 fait l'expérience du deuil
- 1 manager sur 3 est concerné par le deuil d'un collaborateur
- 1 entreprise sur 2 n'a pas de procédure
- Absentéisme : 67% des personnes en deuil ont du s'absenter au moins une fois (19% plusieurs fois) - (2019 : 43%) :
 - 65% : autorisation d'absence
 - 29% sous la forme de congé maladie
 - 27% congé sans solde
 - 31% : mise en disponibilité
- Arrêts maladie :
 - 34j/an (50%)
 - Coût 700M (CNAM)
- Peu de changements d'activité professionnelle après/pendant un deuil : 9%

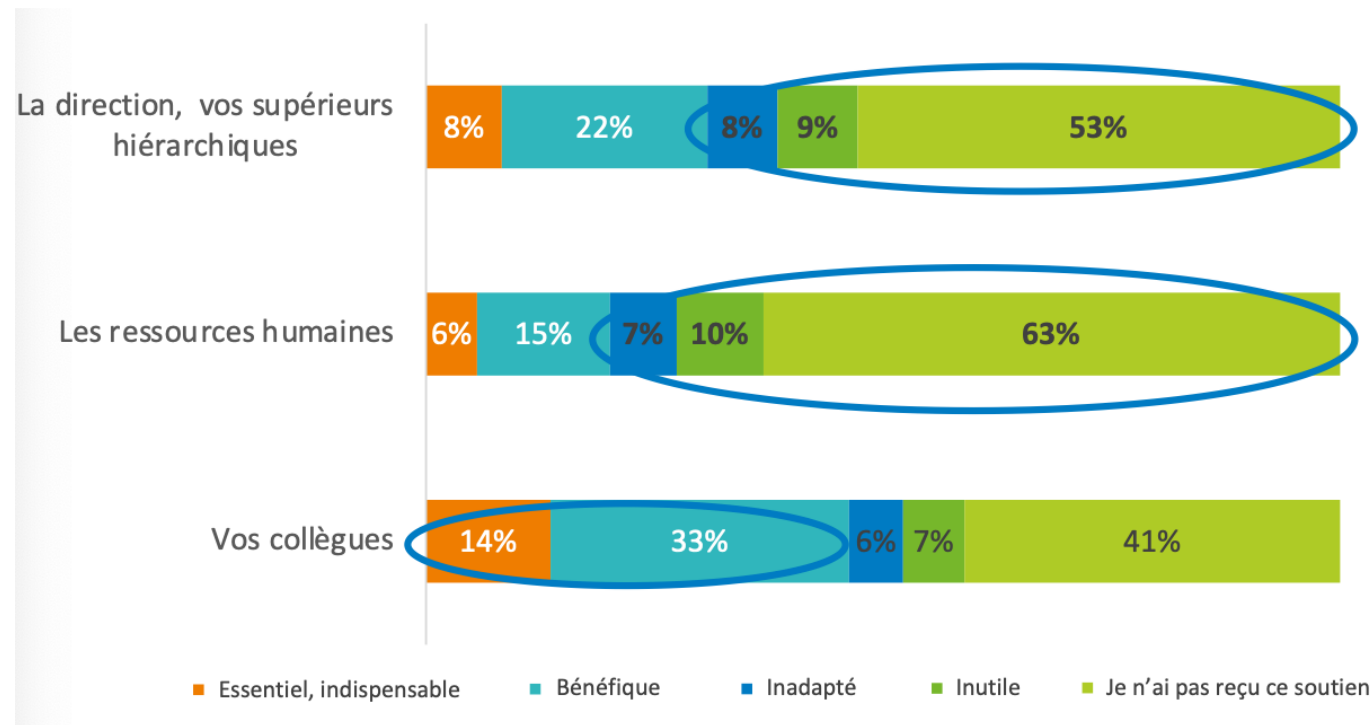


Reprendre le travail aide-t-il ?



Du soutien ?

Un soutien de la part de l'environnement professionnel **61%**

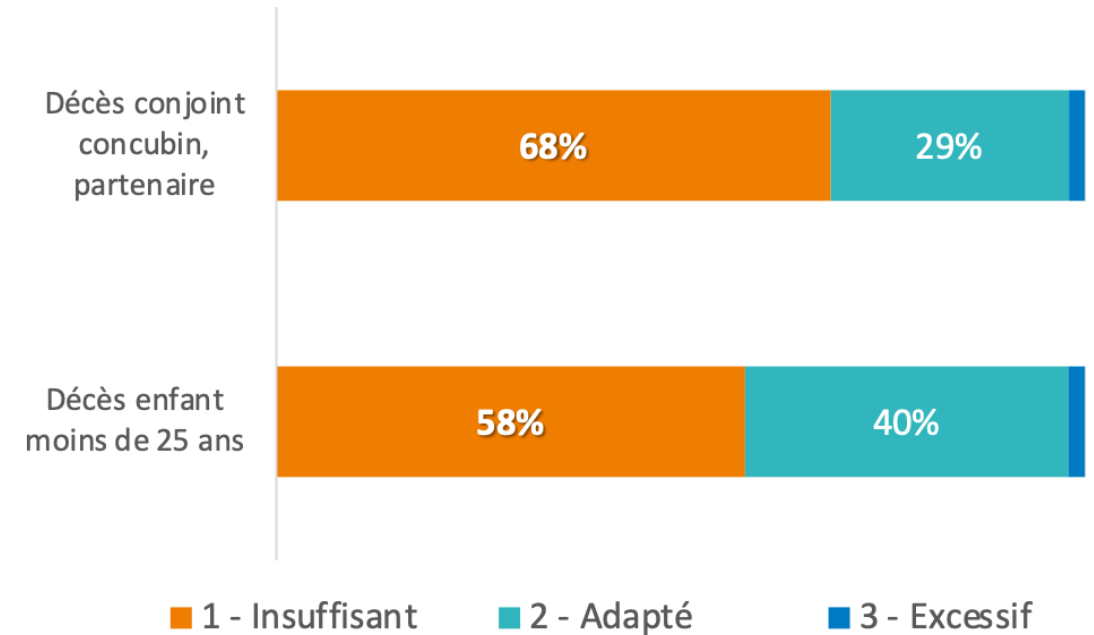


Congés : estimation du nombre de jours nécessaires

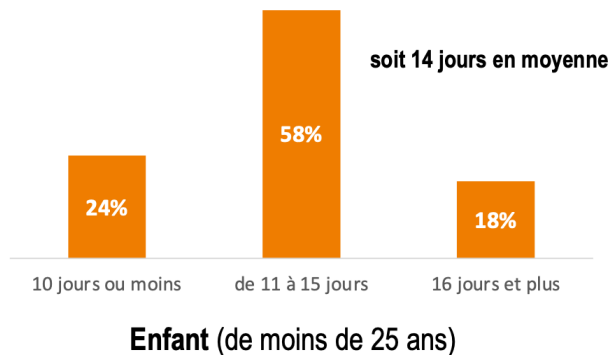
Congé légal en cas de décès d'un proche (a.3241-4 code travail)

- Conjoint, père/mère, frère/sœur : 3j
- Enfant
 - L.19/07/2023 : Enfant : 12j ; Enfant de moins de 25 ans : 14j
 - L.08/06/2020 : Enfant de moins de 25 ans : +8j
 (également pour enfant devenu parent et pour personne à charge de -25 ans)

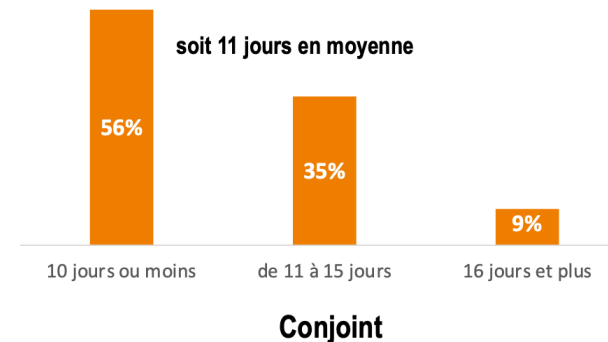
+ selon convention collective



Pour le décès de son enfant âgé de moins de 25 ans ou d'une personne âgée de moins de 25 ans à votre charge effective et permanente
Quelle durée vous semblerait juste ?

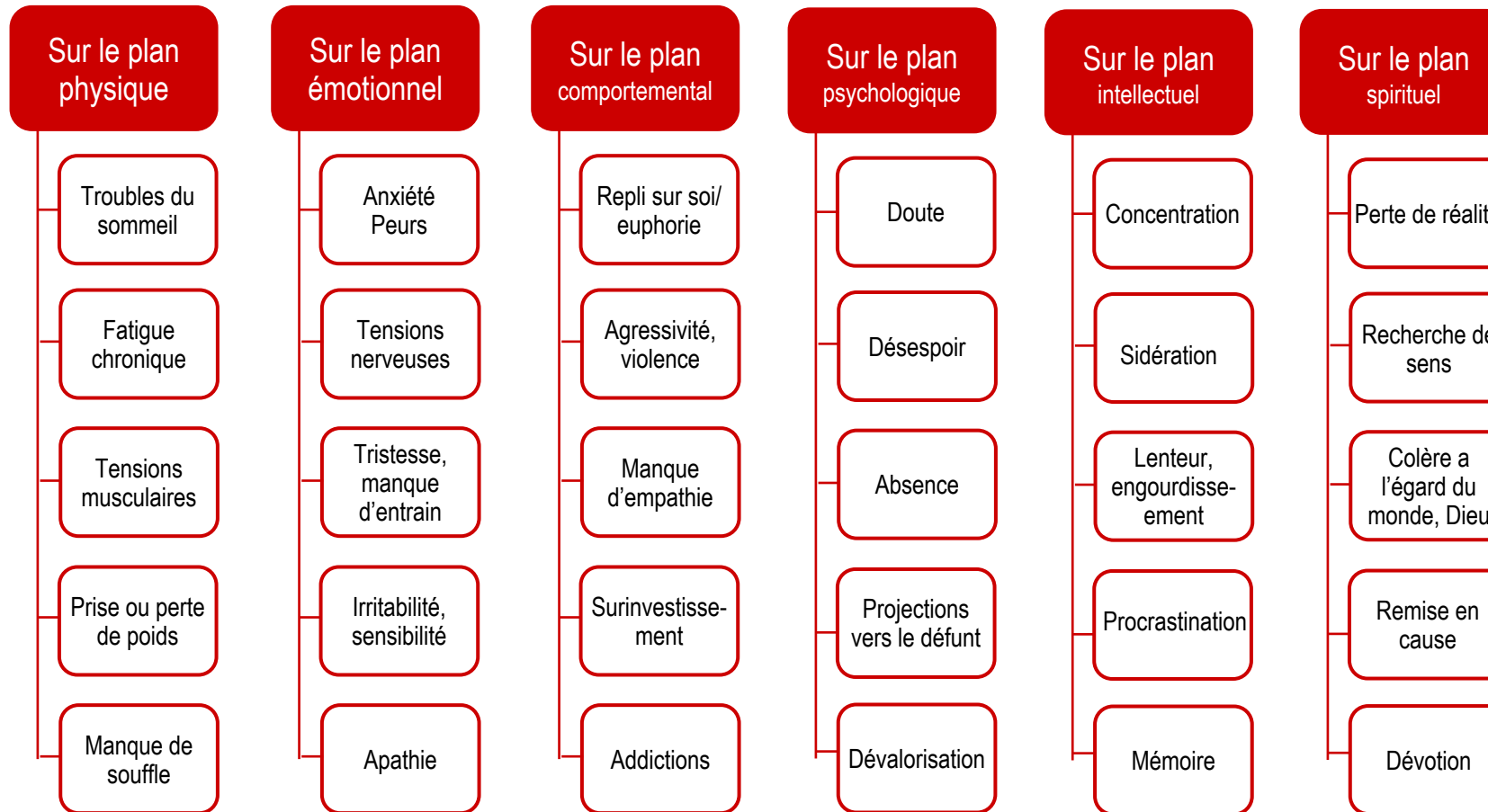


Pour le décès du conjoint, du concubin ou du partenaire lié par un PACS, du père, de la mère, du beau-père, de la belle-mère, d'un frère ou d'une sœur. Quelle durée vous semblerait juste ?



NB : le délai pour le deuil du conjoint est actuellement de 3j

Impacts du deuil sur le travail



Le deuil périnatal en entreprise

Le travail

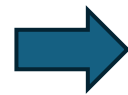


- Un monde des apparences
- Une culture du collectif
- Le culte de la performance et de l'efficacité
- Une culture volontariste
- Une culture du projet et de l'anticipation
- Un monde de l'évaluation

Le deuil périnatal



- Un événement absolument intime
- Un événement « contre nature », impartageable
- Un événement non contrôlable
- Un événement duel-dual
- Un projet « avorté »
- Un événement déconsidéré : pas un « vrai » deuil



Porte d'entrée : le(s) deuil(s)

Enjeux pour l'employeur

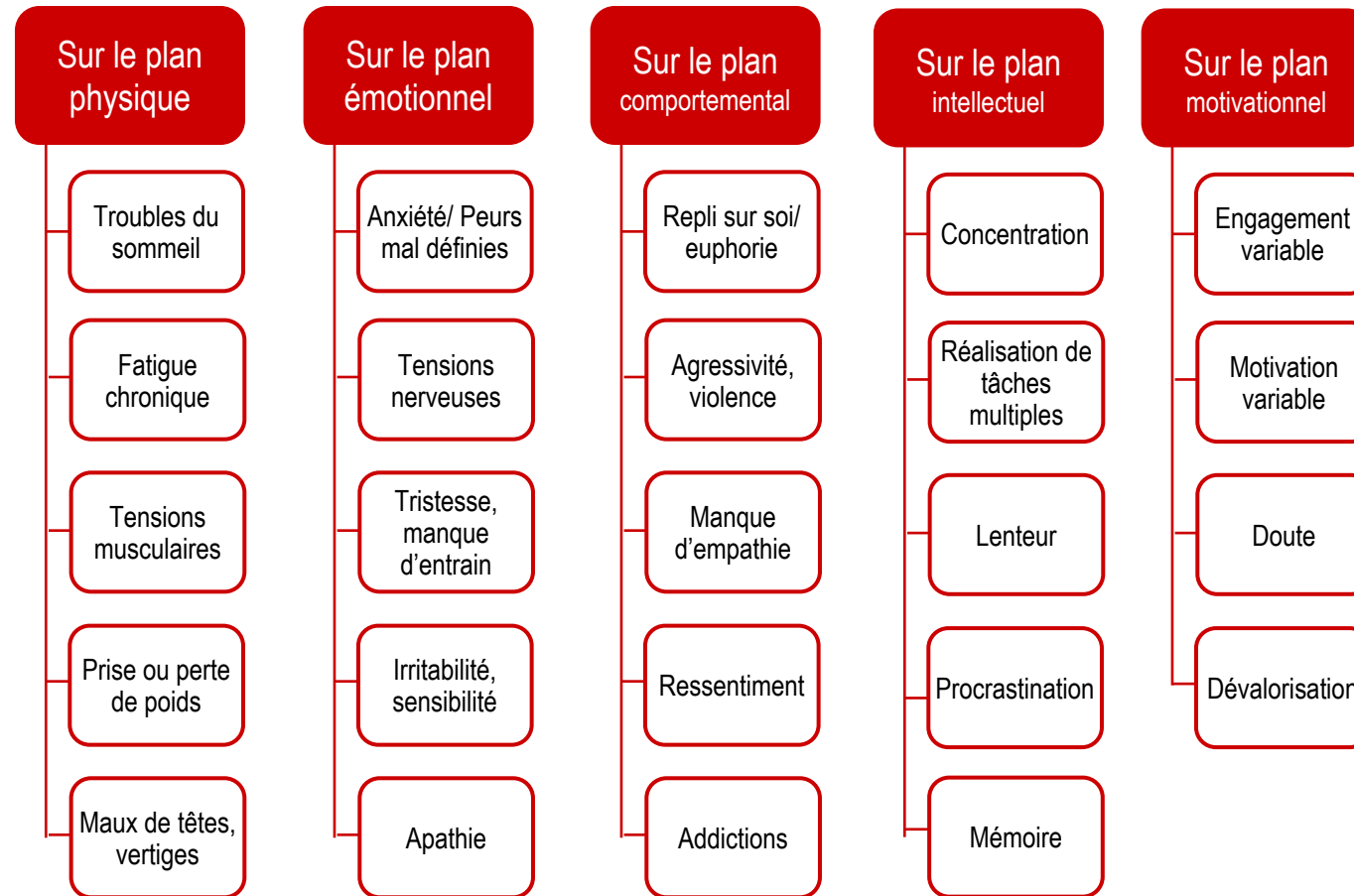
- Volumétrie des endeuillés
- Risques psychosociaux
- Marque employeur (attractivité)
- Management adapté
- Solidarité, cohésion
- Responsabilité RSE
- Performance
- Source de talents rares

Ressources internes/externes

- Pair-aidance
- Psychologues
- Associations

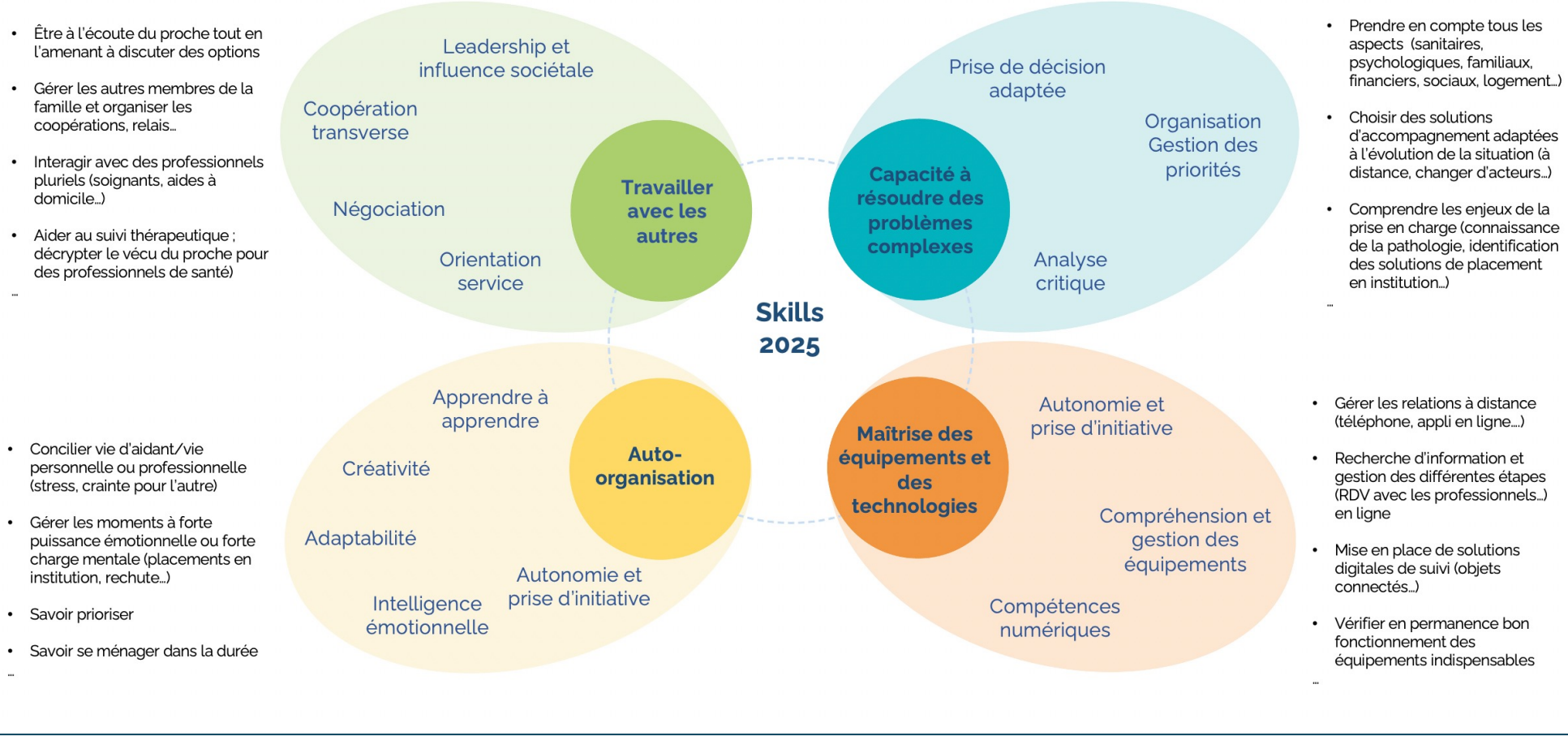
Du côté des aidants

Aidants : des impacts jugés négatifs en termes d'intégrité physique et psychique



Du côté des aidants....

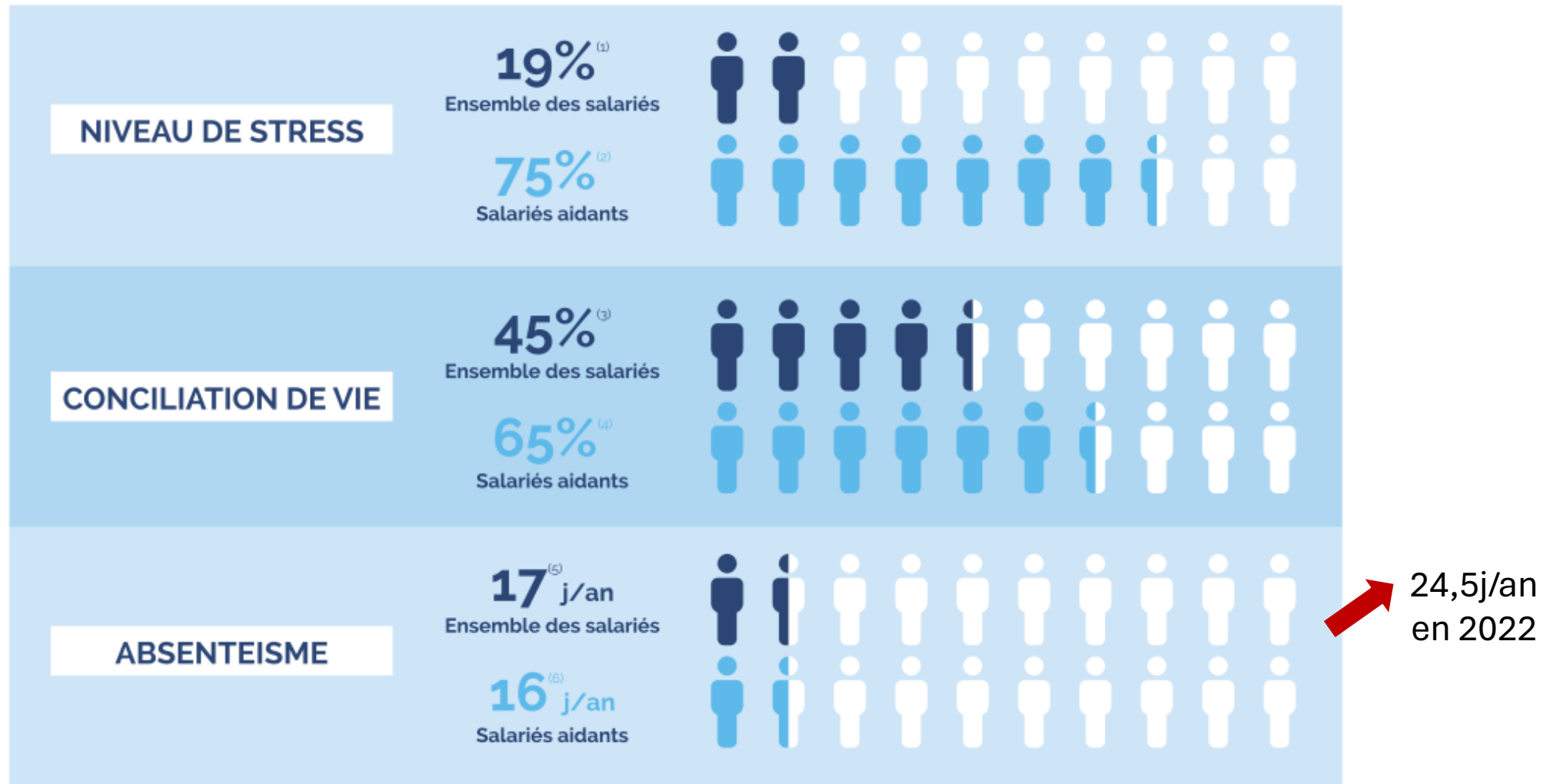
...à 4 blocs de compétences (skills) validés par la littérature scientifique en parfaite résonance avec le Future Jobs Report du World Economic Forum



Exemple de la situation de proche aidant

(Etude Aidance et compétences pour l'emploi : AG2R La Mondiale – AFA – Cercle V&S, 2021)

Amplification raisonnée vis-à-vis du reste de la population active



(1) Work force View in Europe 2019 ;

(2) 75% étude OCIRP 2018 vs ensemble des salariés (19% enquête) ;

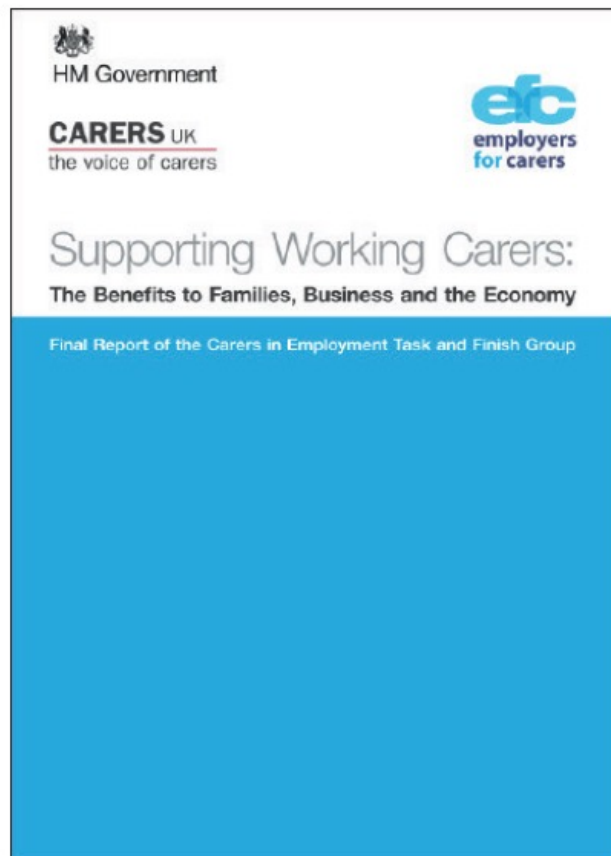
(3) Santé au travail Malakoff Médéric 2016 ;

(4) Etude Robert Half IFOP 2018 ;

(5) Baromètre annuel Ayming ;

(6) BVA Novartis 2010 / Etude santé au travail Malakoff Médéric 2016

De quoi motiver un investissement sans regret



Impact organisation



88%

Réduction de l'absentéisme



69%

Amélioration de la productivité



75%

Amélioration de l'efficacité du travail en équipe



72%

Amélioration de la qualité de service



55%

Réduction des coûts de production

Impact culture



93%

Amélioration du climat social



92%

Réduction du turn-over



85%

Amélioration de l'engagement collaborateurs



80%

Amélioration des pratiques managériales



61%

Amélioration de l'attractivité ou de la marque

Quelques ressources

